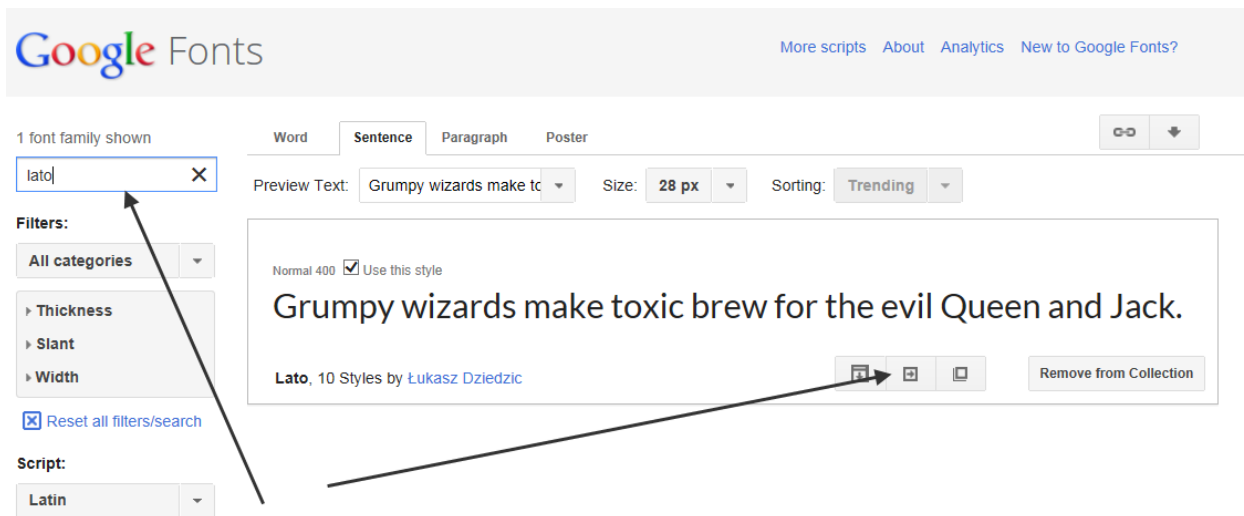


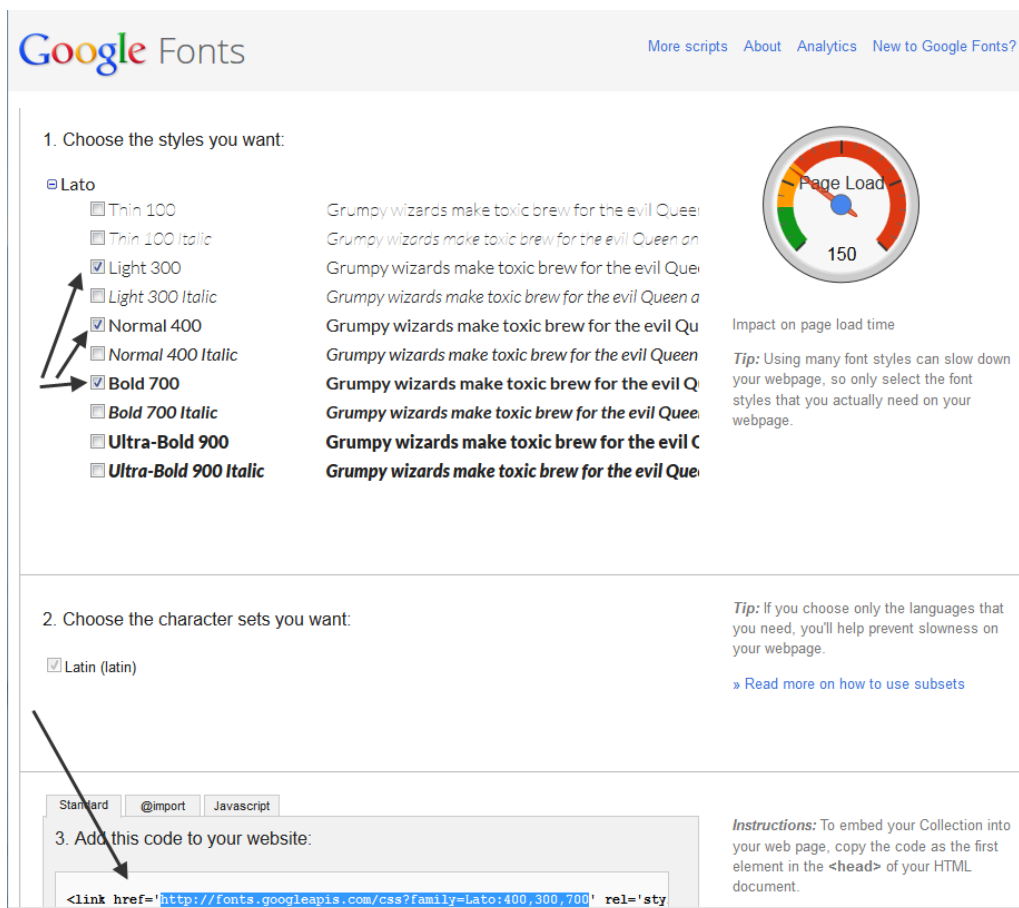
Lägg till Google fonts

1. Gå till <http://www.google.com/fonts> och sök reda på den font du vill använda. I detta exempel Lato.



Sök på fontnamnet i sökrutan och klicka på rubriken om du vill se hur fonten ser ut i olika storlekar och stilar (detta ex har 10 varianter). Om du vet vilka du vill använda, klicka på ikonen *Quick-use*.

2. Markera de varianter av fonten du vill ha.



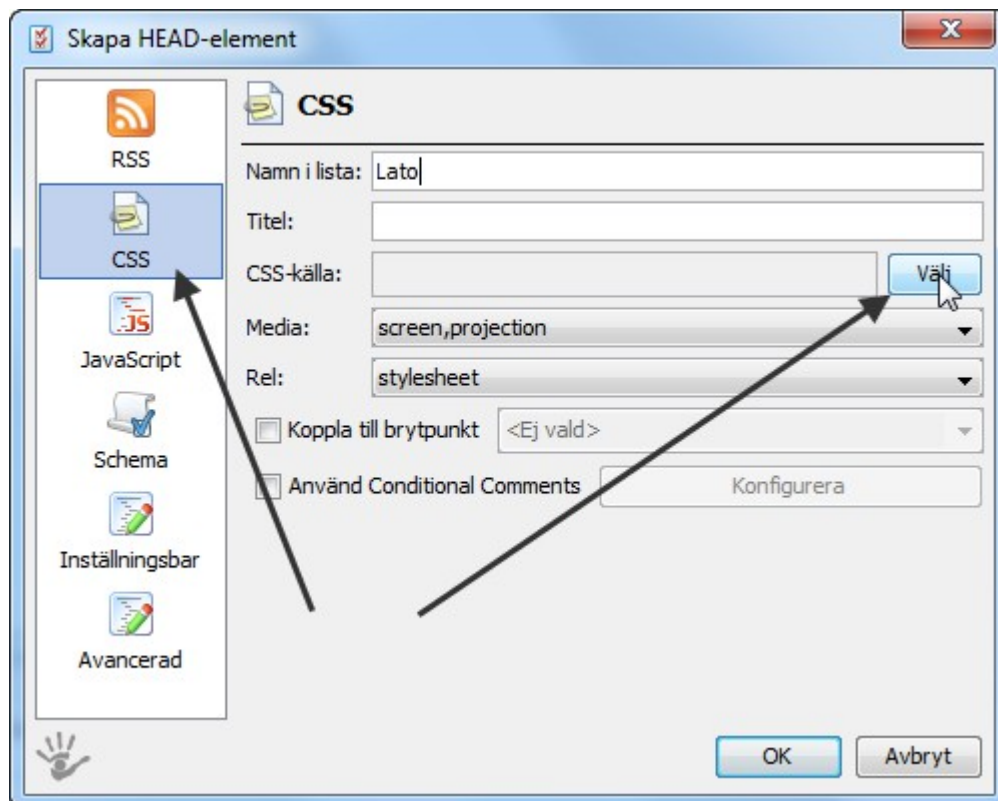
3. Markera adressen och kopiera den under steg 3 (Add this code to your website)

Standard @import Javascript

3. Add this code to your website:

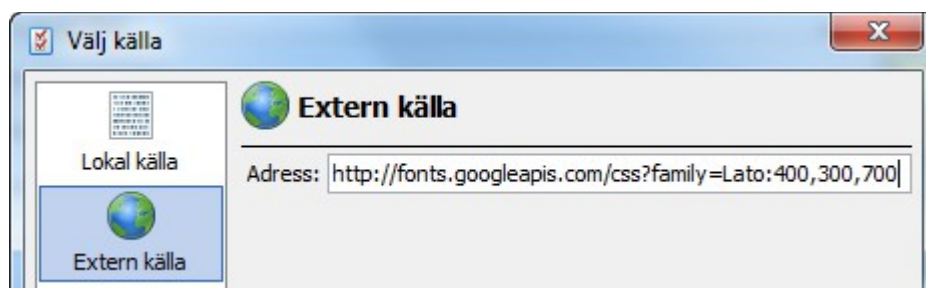
```
<link href='http://fonts.googleapis.com/css?family=Lato:400,300,700' rel='stylesheet' type='text/css'>
```

4. Klistra in detta under *Egenskaper för webbplats Allmänt Tillägg i <HEAD>*. Klicka på plusknappen för att lägga till ett tillägg.
5. Välj typen CSS. Fyll i *Namn i lista*.



Klicka på knappen *Välj* vid CSS-källa:

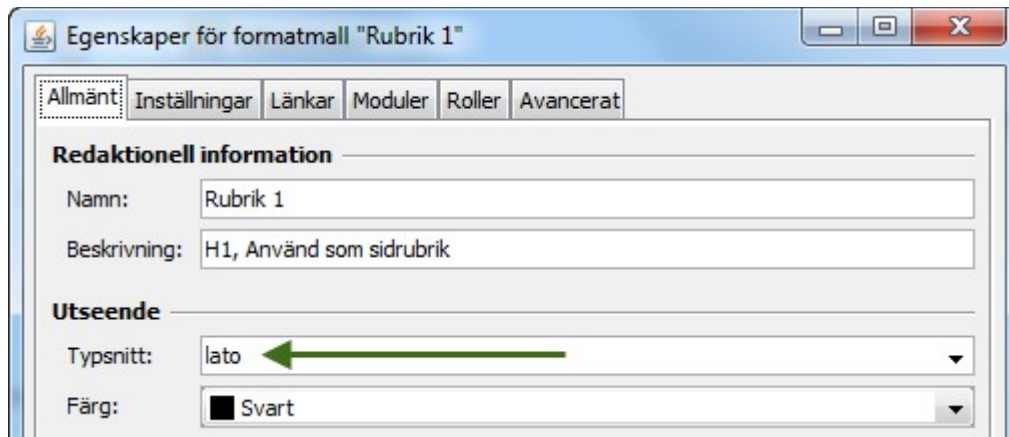
6. Ett nytt fönster öppnas. Välj *Extern källa* och klistra in adressen (CTRL+V)



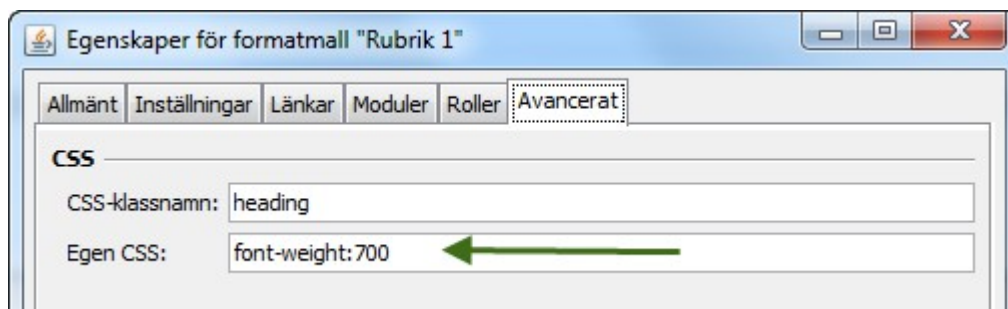
Använda typsnittet Lato

1. Nu kan man använda typsnittet. Gå till *Egenskaper för webbplats Utseende Formatmallar*.

2. Markera en rubrikformatmall och välj *Egenskaper*. Under *Typsnitt*, fyll i lato



3. När vi skapade css-filen fyllde vi i att vi ville använda tre varianter av Lato:
 1. Light 300
 2. Normal 400
 3. Bold 700
4. För att den ska visa "rätt variant" får man fylla i "font-weight" under fliken *Avancerat* i *Egen stil*.



5. Klart!

Detta avsnitt är en del av vår kurs **Administratörsutbildning** i SiteVision. [På sitevision.se](http://sitevision.se) hittar du våra kommande utbildningar